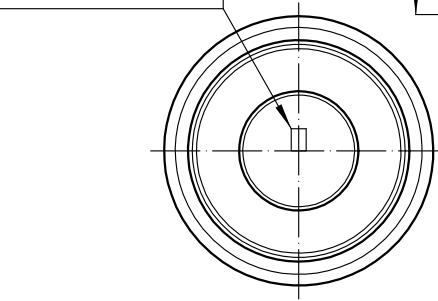


Paso: 6 hilos por pulgada (4.23)
1 vuelta de hilo

Nº de molde
HTR 3



● $10.2^{+0.54}_{-0.6}$

R1.2
R0.8Max.

● $\varnothing 31.83^{+0.3}_{-0.33}$

● $\varnothing 29.44^{+0.3}_{-0.33}$

● $\varnothing 23.5 \pm 0.5$ en 1mm de prof.

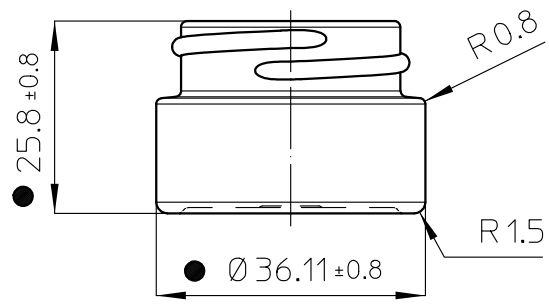
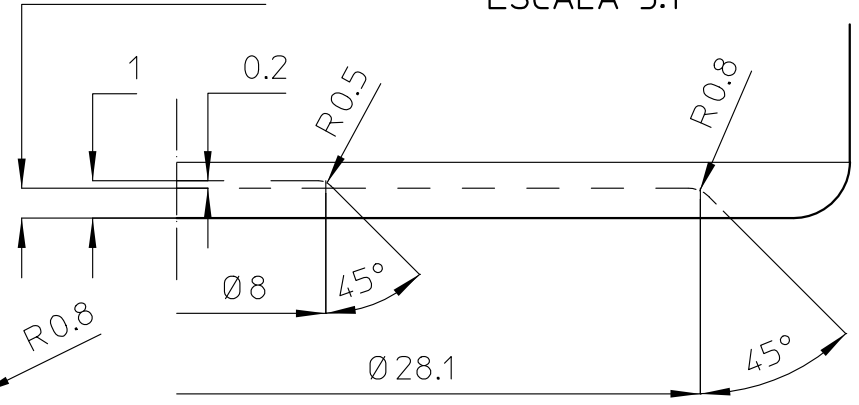
● $\varnothing 20.09$ min. int. pasante

1.2

5°
R0.8

DETALLE CUELLO Y TALÓN
ESCALA 5:1

0.8 picadura



- Cotas a controlar con calibre
- * Cota referencia apoyo de calibre

A	NOV-16	RM	Fig. $\varnothing 28,4$ en picadura	
DIBUJADO	R. Mayo	VISADO	NORMA DE BOCA	
FECHA	21-11-16		GCM I 400 405 33 HTR SPLE	
MODELO	POT CLEOPATRE 7 ml		CAPA. A VERTER :	8 ± 1 ml
			A NIVEL LLENADO :	± ml
ESCALAS	CLIENTE	PESO: 34	Grs.aprox.	PROCESO: 200
1:1 5:1	VERESCENCE	PLANO N°		VERSION
		02594-24		A